

INVESTOR: MĚSTSKÁ ČÁST PRAHA 6, ČESKOSLOVENSKÉ ARMÁDY 23 160 52 PRAHA 6, IČ: 00063703				PROJEKTANT: Jiří TOMAN—Projektim STRAČENSKÁ 614, ŠTĚTÍ 411 08 IČ: 627 74 271	
PROJEKTANT ČÁSTI	VYPRACOVAL	KONTROLA	HIP		
J. TOMAN	J. TOMAN <i>Toman</i>	ING.ARCH. V.DROBNÝ	ING.ARCH. V.DROBNÝ <i>Toman</i>		
AKCE REKONSTRUKCE A MODERNIZACE FOTBALOVÉHO HŘIŠTĚ SK UNION BŘEVNOV, PRAHA 6				DOKUMENTACE	DPZ
				MĚŘÍTKO	---
				DATUM	03/2025
				ČÍSLO KOPIE	ČÍSLO PŘÍLOHY
OBSAH PŘÍLOHY NÁVRH OSVĚTLENÍ					SO-02.5
DOKUMENTACI LZE UŽÍVAT POUZE VE SMYSLU PŘÍSLUŠNÉ SMLOUVY O DÍLO. VÝKRES, ČI JEHO ČÁST, MŮŽE BÝT KOPIROVÁN NEBO JINÝM ZPŮSOBEM ROZŠÍŘOVÁN POUZE PO PŘEDCHOZÍM SOUHLASU					

Návrh LED osvětlení fotbal hřiště - Praha Břevnov

specifikace:

rozměr hřiště - 97x60m (105x66m)

projektovaná intenzita - 400lx

4ks stožárů výšky 20m

20ks LED svítidel AAA-LUX typ WS 1550W

celkový příkon 31kW

Petr

Sedlecký

Digitálně podepsal

Petr Sedlecký

Datum: 2025.05.19

14:50:34 +02'00'

Datum: 03.04.2025

Zpracovatel: Ing. Lukáš Doležal



Zpracovatel Ing. Lukáš Doležal
Telefon +420 733 536 130
Fax
e-mail

Obsah

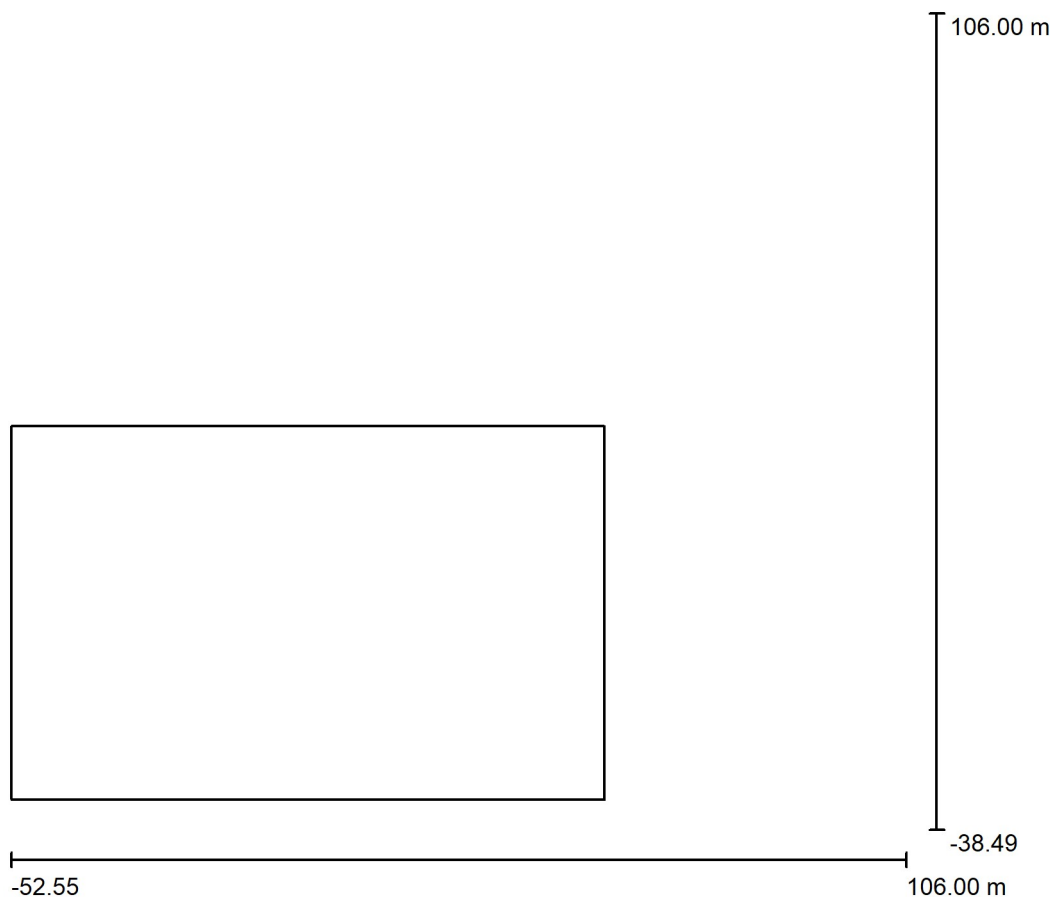
Návrh LED osvětlení fotbal hřiště - Praha Břevnov

Titulní strana projektu	1
Obsah	2
Venkovní scéna	
Plánovací údaje	3
Kusovník svítidel	4
Pozorovatel GR (přehled výsledků)	5
Venkovní plochy	
Fotbalové hřiště 1 Výpočtový rastr (PA)	
Hodnotový graf (E, horizontálně)	9
Fotbalové hřiště 1 Výpočtový rastr (TA)	
Hodnotový graf (E, horizontálně)	10
MF=1.00	
Plánovací údaje	11
Ztvárnění 3D	12
Renderování nepravými barvami	13
Powierzchnie obiektu	
Kvádr	
Plocha 5	
Graf hodnot (E)	14
Kvádr	
Plocha 5	
Graf hodnot (E)	15
Kvádr	
Plocha 5	
Graf hodnot (E)	16
Výpočtové body svítivosti	
Výpočtový bod svítivosti 1	
Shrnutí	17
Výpočtový bod svítivosti 2	
Shrnutí	19
Výpočtový bod svítivosti 3	
Shrnutí	21



Zpracovatel Ing. Lukáš Doležal
Telefon +420 733 536 130
Fax
e-mail

Venkovní scéna / Plánovací údaje



Činitel údržby: 0.90, ULR/ FHS Inst.: 0.0%

Měřítko 1:1340

Kusovník svítidel

Č.	ks	Označení (Opravný faktor)	Φ (Svítidlo) [lm]	Φ (Zdroje:) [lm]	P [W]
1	20	AAA-LUX WS270P8vRC LS 8.0.0 (1.000)	206719	272480	1550.0
Celkem:			4134387	5449600	31000.0



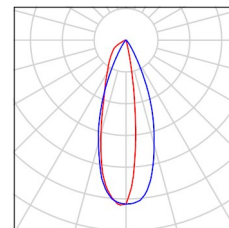
Zpracovatel Ing. Lukáš Doležal
Telefon +420 733 536 130
Fax
e-mail

Venkovní scéna / Kusovník svítidel

20 ks

AAA-LUX WS270P8vRC LS 8.0.0
C. výrobku:
Světelný tok (Svítidlo): 206719 lm
Světelný tok (Zdroje): 272480 lm
Výkon svítidla: 1550.0 W
Klasifikace svítidel dle CIE: 100
Kód CIE Flux Code: 86 96 99 100 76
Osazení: 1 x LED SOURCE AAA-LUX (Opravný faktor 1.000).

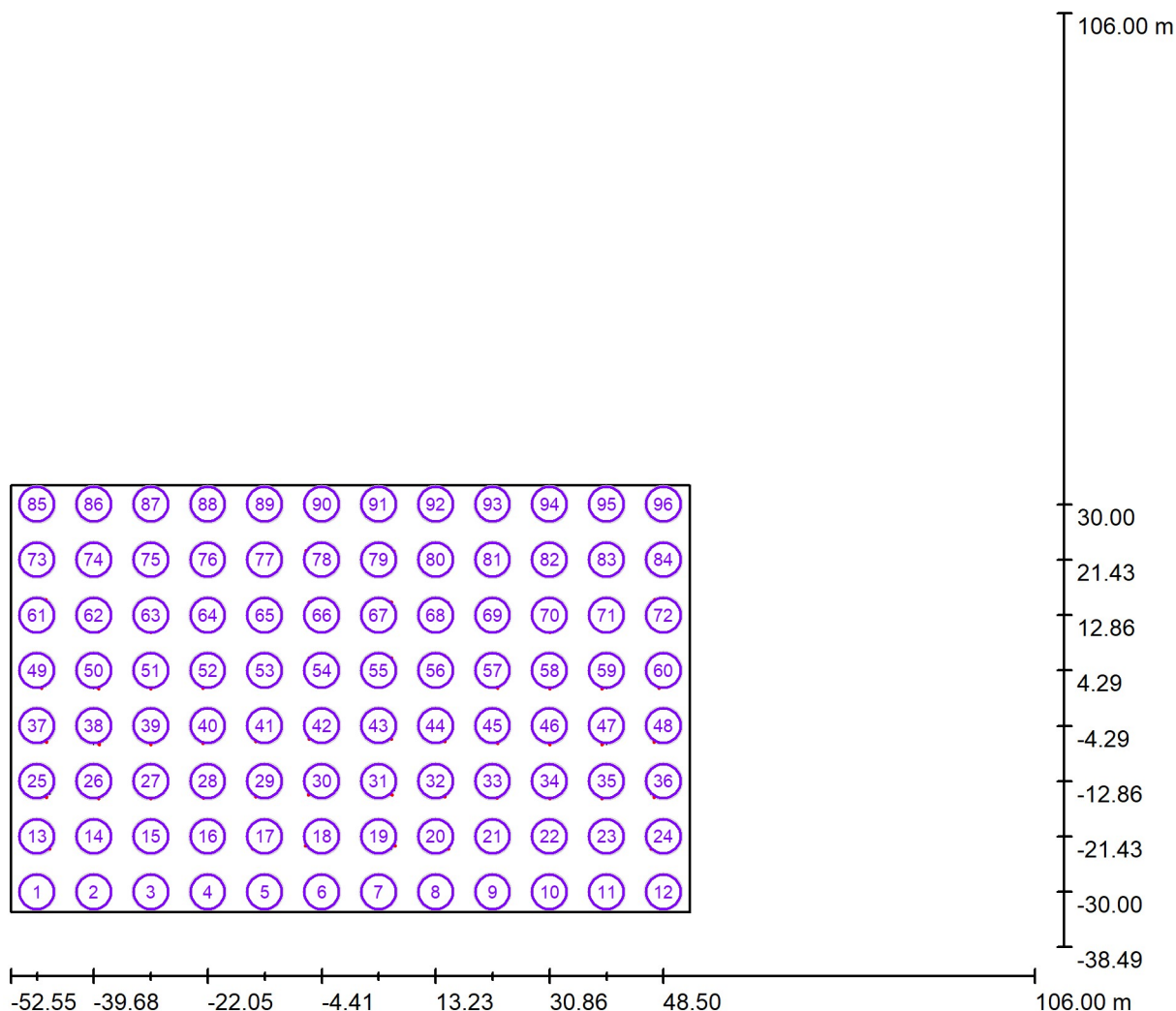
Obrázek svítidla najdete v
našem katalogu svítidel.





Zpracovatel Ing. Lukáš Doležal
Telefon +420 733 536 130
Fax
e-mail

Venkovní scéna / Pozorovatel GR (přehled výsledků)



Měřítko 1 : 1134

Seznam výpočtových bodů GR

Č.	Označení	Pozice [m]			Rozsah zorného úhlu [°]			Sklon	Max
		X	Y	Z	Start	Konec	Délka kroku		
1	Pozorovatel GR 76	-48.500	-30.000	1.750	0.0	360.0	15.0	-2.0	36 ²⁾
2	Pozorovatel GR 77	-39.682	-30.000	1.750	0.0	360.0	15.0	-2.0	25 ²⁾
3	Pozorovatel GR 78	-30.864	-30.000	1.750	0.0	360.0	15.0	-2.0	25 ²⁾
4	Pozorovatel GR 79	-22.045	-30.000	1.750	0.0	360.0	15.0	-2.0	28 ²⁾

Zpracovatel Ing. Lukáš Doležal
Telefon +420 733 536 130
Fax
e-mail

Venkovní scéna / Pozorovatel GR (přehled výsledků)

Seznam výpočtových bodů GR

Č.	Označení	Pozice [m]			Start	Rozsah zorného úhlu [°]		Sklon	Max
		X	Y	Z		Konec	Délka kroku		
5	Pozorovatel GR 80	-13.227	-30.000	1.750	0.0	360.0	15.0	-2.0	37 ²⁾
6	Pozorovatel GR 81	-4.409	-30.000	1.750	0.0	360.0	15.0	-2.0	41 ²⁾
7	Pozorovatel GR 82	4.409	-30.000	1.750	0.0	360.0	15.0	-2.0	42 ²⁾
8	Pozorovatel GR 83	13.227	-30.000	1.750	0.0	360.0	15.0	-2.0	37 ²⁾
9	Pozorovatel GR 84	22.045	-30.000	1.750	0.0	360.0	15.0	-2.0	28 ²⁾
10	Pozorovatel GR 85	30.864	-30.000	1.750	0.0	360.0	15.0	-2.0	25 ²⁾
11	Pozorovatel GR 86	39.682	-30.000	1.750	0.0	360.0	15.0	-2.0	25 ²⁾
12	Pozorovatel GR 87	48.500	-30.000	1.750	0.0	360.0	15.0	-2.0	36 ²⁾
13	Pozorovatel GR 88	-48.500	-21.429	1.750	0.0	360.0	15.0	-2.0	44 ²⁾
14	Pozorovatel GR 89	-39.682	-21.429	1.750	0.0	360.0	15.0	-2.0	37 ²⁾
15	Pozorovatel GR 90	-30.864	-21.429	1.750	0.0	360.0	15.0	-2.0	33 ²⁾
16	Pozorovatel GR 91	-22.045	-21.429	1.750	0.0	360.0	15.0	-2.0	35 ²⁾
17	Pozorovatel GR 92	-13.227	-21.429	1.750	0.0	360.0	15.0	-2.0	43 ²⁾
18	Pozorovatel GR 93	-4.409	-21.429	1.750	0.0	360.0	15.0	-2.0	46 ²⁾
19	Pozorovatel GR 94	4.409	-21.429	1.750	0.0	360.0	15.0	-2.0	46 ²⁾
20	Pozorovatel GR 95	13.227	-21.429	1.750	0.0	360.0	15.0	-2.0	43 ²⁾
21	Pozorovatel GR 96	22.045	-21.429	1.750	0.0	360.0	15.0	-2.0	36 ²⁾
22	Pozorovatel GR 97	30.864	-21.429	1.750	0.0	360.0	15.0	-2.0	33 ²⁾
23	Pozorovatel GR 98	39.682	-21.429	1.750	0.0	360.0	15.0	-2.0	37 ²⁾
24	Pozorovatel GR 99	48.500	-21.429	1.750	0.0	360.0	15.0	-2.0	44 ²⁾
25	Pozorovatel GR 100	-48.500	-12.857	1.750	0.0	360.0	15.0	-2.0	46 ²⁾
26	Pozorovatel GR 101	-39.682	-12.857	1.750	0.0	360.0	15.0	-2.0	45 ²⁾
27	Pozorovatel GR 102	-30.864	-12.857	1.750	0.0	360.0	15.0	-2.0	42 ²⁾
28	Pozorovatel GR 103	-22.045	-12.857	1.750	0.0	360.0	15.0	-2.0	42 ²⁾
29	Pozorovatel GR 104	-13.227	-12.857	1.750	0.0	360.0	15.0	-2.0	44 ²⁾
30	Pozorovatel GR 105	-4.409	-12.857	1.750	0.0	360.0	15.0	-2.0	47 ²⁾
31	Pozorovatel GR 106	4.409	-12.857	1.750	0.0	360.0	15.0	-2.0	47 ²⁾
32	Pozorovatel GR 107	13.227	-12.857	1.750	0.0	360.0	15.0	-2.0	44 ²⁾
33	Pozorovatel GR 108	22.045	-12.857	1.750	0.0	360.0	15.0	-2.0	42 ²⁾
34	Pozorovatel GR 109	30.864	-12.857	1.750	0.0	360.0	15.0	-2.0	42 ²⁾
35	Pozorovatel GR 110	39.682	-12.857	1.750	0.0	360.0	15.0	-2.0	45 ²⁾
36	Pozorovatel GR 111	48.500	-12.857	1.750	0.0	360.0	15.0	-2.0	46 ²⁾
37	Pozorovatel GR 112	-48.500	-4.286	1.750	0.0	360.0	15.0	-2.0	46 ²⁾
38	Pozorovatel GR 113	-39.682	-4.286	1.750	0.0	360.0	15.0	-2.0	47 ²⁾
39	Pozorovatel GR 114	-30.864	-4.286	1.750	0.0	360.0	15.0	-2.0	45 ²⁾
40	Pozorovatel GR 115	-22.045	-4.286	1.750	0.0	360.0	15.0	-2.0	45 ²⁾

Zpracovatel Ing. Lukáš Doležal
Telefon +420 733 536 130
Fax
e-mail

Venkovní scéna / Pozorovatel GR (přehled výsledků)

Seznam výpočtových bodů GR

Č.	Označení	Pozice [m]			Start	Rozsah zorného úhlu [°]			Max
		X	Y	Z		Konec	Délka kroku	Sklon	
41	Pozorovatel GR 116	-13.227	-4.286	1.750	0.0	360.0	15.0	-2.0	45 ²⁾
42	Pozorovatel GR 117	-4.409	-4.286	1.750	0.0	360.0	15.0	-2.0	45 ²⁾
43	Pozorovatel GR 118	4.409	-4.286	1.750	0.0	360.0	15.0	-2.0	45 ²⁾
44	Pozorovatel GR 119	13.227	-4.286	1.750	0.0	360.0	15.0	-2.0	45 ²⁾
45	Pozorovatel GR 120	22.045	-4.286	1.750	0.0	360.0	15.0	-2.0	45 ²⁾
46	Pozorovatel GR 121	30.864	-4.286	1.750	0.0	360.0	15.0	-2.0	45 ²⁾
47	Pozorovatel GR 122	39.682	-4.286	1.750	0.0	360.0	15.0	-2.0	47 ²⁾
48	Pozorovatel GR 123	48.500	-4.286	1.750	0.0	360.0	15.0	-2.0	46 ²⁾
49	Pozorovatel GR 124	-48.500	4.286	1.750	0.0	360.0	15.0	-2.0	45 ²⁾
50	Pozorovatel GR 125	-39.682	4.286	1.750	0.0	360.0	15.0	-2.0	46 ²⁾
51	Pozorovatel GR 126	-30.864	4.286	1.750	0.0	360.0	15.0	-2.0	45 ²⁾
52	Pozorovatel GR 127	-22.045	4.286	1.750	0.0	360.0	15.0	-2.0	44 ²⁾
53	Pozorovatel GR 128	-13.227	4.286	1.750	0.0	360.0	15.0	-2.0	43 ²⁾
54	Pozorovatel GR 129	-4.409	4.286	1.750	0.0	360.0	15.0	-2.0	44 ²⁾
55	Pozorovatel GR 130	4.409	4.286	1.750	0.0	360.0	15.0	-2.0	44 ²⁾
56	Pozorovatel GR 131	13.227	4.286	1.750	0.0	360.0	15.0	-2.0	43 ²⁾
57	Pozorovatel GR 132	22.045	4.286	1.750	0.0	360.0	15.0	-2.0	44 ²⁾
58	Pozorovatel GR 133	30.864	4.286	1.750	0.0	360.0	15.0	-2.0	45 ²⁾
59	Pozorovatel GR 134	39.682	4.286	1.750	0.0	360.0	15.0	-2.0	46 ²⁾
60	Pozorovatel GR 135	48.500	4.286	1.750	0.0	360.0	15.0	-2.0	45 ²⁾
61	Pozorovatel GR 136	-48.500	12.857	1.750	0.0	360.0	15.0	-2.0	43 ²⁾
62	Pozorovatel GR 137	-39.682	12.857	1.750	0.0	360.0	15.0	-2.0	42 ²⁾
63	Pozorovatel GR 138	-30.864	12.857	1.750	0.0	360.0	15.0	-2.0	41 ²⁾
64	Pozorovatel GR 139	-22.045	12.857	1.750	0.0	360.0	15.0	-2.0	40 ²⁾
65	Pozorovatel GR 140	-13.227	12.857	1.750	0.0	360.0	15.0	-2.0	42 ²⁾
66	Pozorovatel GR 141	-4.409	12.857	1.750	0.0	360.0	15.0	-2.0	45 ²⁾
67	Pozorovatel GR 142	4.409	12.857	1.750	0.0	360.0	15.0	-2.0	45 ²⁾
68	Pozorovatel GR 143	13.227	12.857	1.750	0.0	360.0	15.0	-2.0	42 ²⁾
69	Pozorovatel GR 144	22.045	12.857	1.750	0.0	360.0	15.0	-2.0	40 ²⁾
70	Pozorovatel GR 145	30.864	12.857	1.750	0.0	360.0	15.0	-2.0	41 ²⁾
71	Pozorovatel GR 146	39.682	12.857	1.750	0.0	360.0	15.0	-2.0	42 ²⁾
72	Pozorovatel GR 147	48.500	12.857	1.750	0.0	360.0	15.0	-2.0	43 ²⁾
73	Pozorovatel GR 148	-48.500	21.429	1.750	0.0	360.0	15.0	-2.0	40 ²⁾
74	Pozorovatel GR 149	-39.682	21.429	1.750	0.0	360.0	15.0	-2.0	36 ²⁾
75	Pozorovatel GR 150	-30.864	21.429	1.750	0.0	360.0	15.0	-2.0	36 ²⁾
76	Pozorovatel GR 151	-22.045	21.429	1.750	0.0	360.0	15.0	-2.0	34 ²⁾

Zpracovatel Ing. Lukáš Doležal
Telefon +420 733 536 130
Fax
e-mail

Venkovní scéna / Pozorovatel GR (přehled výsledků)

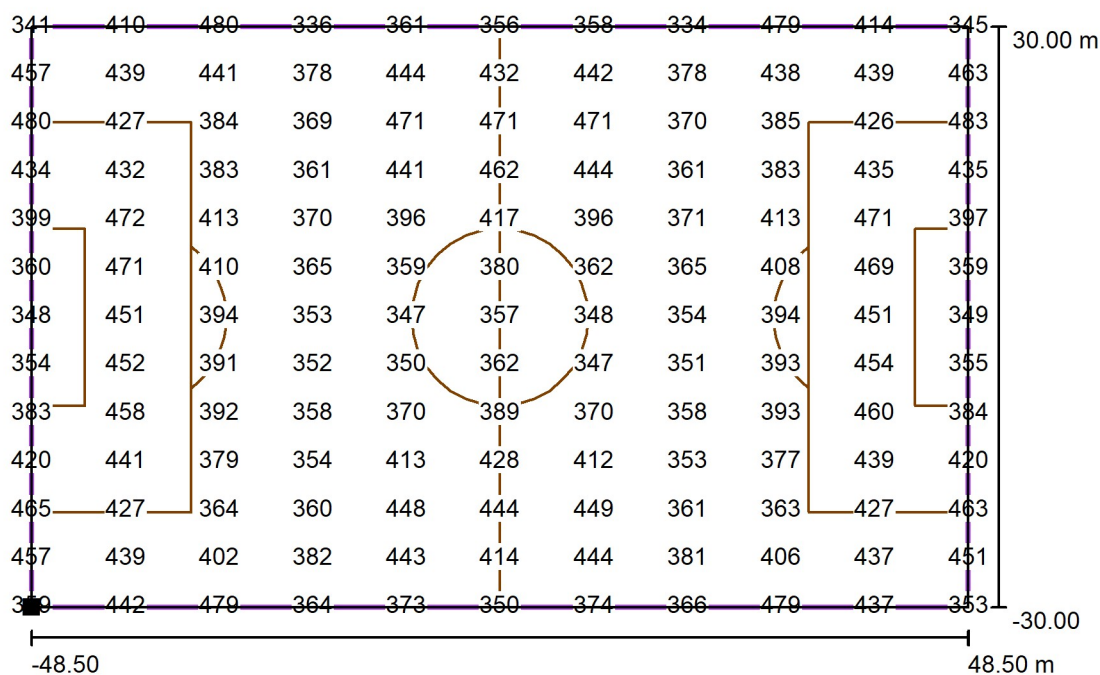
Seznam výpočtových bodů GR

Č.	Označení	Pozice [m]			Start	Rozsah zorného úhlu [°]		Sklon	Max
		X	Y	Z		Konec	Délka kroku		
77	Pozorovatel GR 152	-13.227	21.429	1.750	0.0	360.0	15.0	-2.0	40 ²⁾
78	Pozorovatel GR 153	-4.409	21.429	1.750	0.0	360.0	15.0	-2.0	44 ²⁾
79	Pozorovatel GR 154	4.409	21.429	1.750	0.0	360.0	15.0	-2.0	44 ²⁾
80	Pozorovatel GR 155	13.227	21.429	1.750	0.0	360.0	15.0	-2.0	40 ²⁾
81	Pozorovatel GR 156	22.045	21.429	1.750	0.0	360.0	15.0	-2.0	34 ²⁾
82	Pozorovatel GR 157	30.864	21.429	1.750	0.0	360.0	15.0	-2.0	36 ²⁾
83	Pozorovatel GR 158	39.682	21.429	1.750	0.0	360.0	15.0	-2.0	36 ²⁾
84	Pozorovatel GR 159	48.500	21.429	1.750	0.0	360.0	15.0	-2.0	40 ²⁾
85	Pozorovatel GR 160	-48.500	30.000	1.750	0.0	360.0	15.0	-2.0	33 ²⁾
86	Pozorovatel GR 161	-39.682	30.000	1.750	0.0	360.0	15.0	-2.0	30 ²⁾
87	Pozorovatel GR 162	-30.864	30.000	1.750	0.0	360.0	15.0	-2.0	30 ²⁾
88	Pozorovatel GR 163	-22.045	30.000	1.750	0.0	360.0	15.0	-2.0	28 ²⁾
89	Pozorovatel GR 164	-13.227	30.000	1.750	0.0	360.0	15.0	-2.0	34 ²⁾
90	Pozorovatel GR 165	-4.409	30.000	1.750	0.0	360.0	15.0	-2.0	39 ²⁾
91	Pozorovatel GR 166	4.409	30.000	1.750	0.0	360.0	15.0	-2.0	39 ²⁾
92	Pozorovatel GR 167	13.227	30.000	1.750	0.0	360.0	15.0	-2.0	34 ²⁾
93	Pozorovatel GR 168	22.045	30.000	1.750	0.0	360.0	15.0	-2.0	28 ²⁾
94	Pozorovatel GR 169	30.864	30.000	1.750	0.0	360.0	15.0	-2.0	30 ²⁾
95	Pozorovatel GR 170	39.682	30.000	1.750	0.0	360.0	15.0	-2.0	30 ²⁾
96	Pozorovatel GR 171	48.500	30.000	1.750	0.0	360.0	15.0	-2.0	33 ²⁾

2) Vypočítaný ekvivalentní závojevý jas okolního prostředí vychází z předpokladu dokonale rozptýleného odrazu v prostředí (podle EN 12464-2).

Zpracovatel Ing. Lukáš Doležal
Telefon +420 733 536 130
Fax
e-mail

Venkovní scéna / Fotbalové hřiště 1 Výpočtový rastr (PA) / Hodnotový graf (E, horizontálně)



Hodnoty v Lux, Měřítko 1 : 783

Nelze zobrazit všechny vypočtené hodnoty.

Poloha plochy ve venkovní scéně:
Označený bod: (-48.500 m, -30.000 m, 0.000 m)



Rastr: 21 x 13 Body

E_m [lx]
405

E_{min} [lx]
326

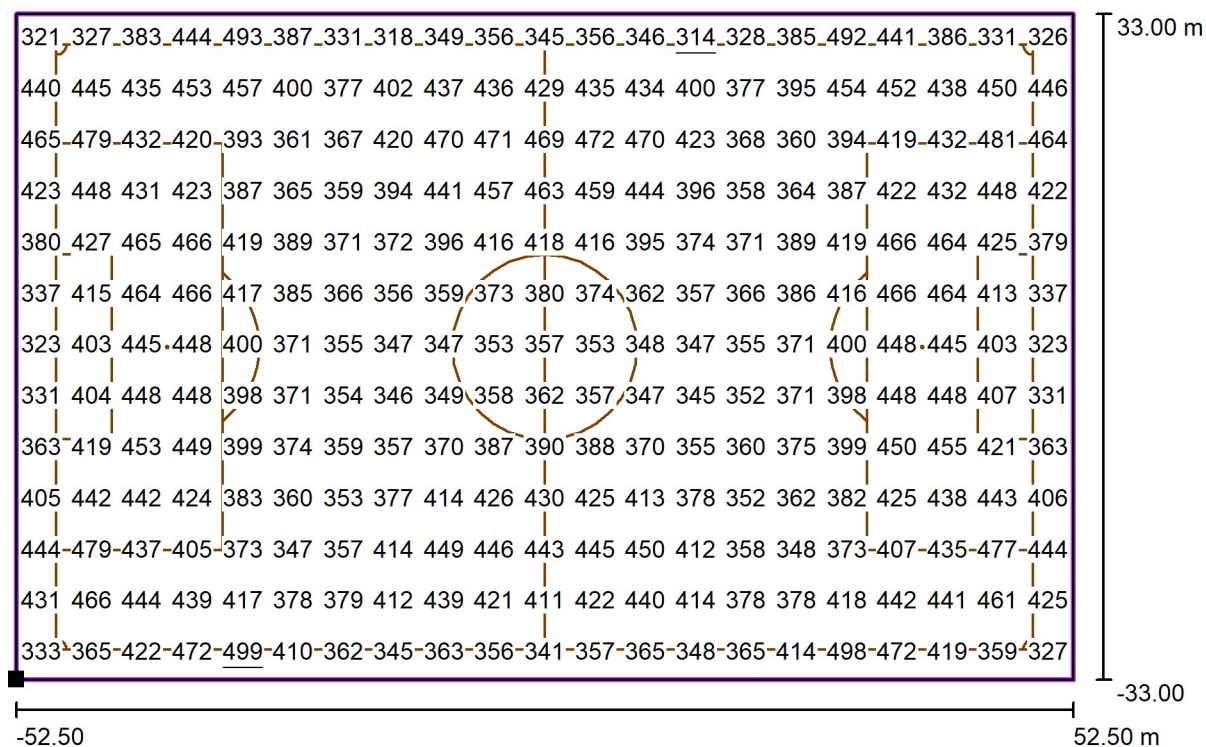
E_{max} [lx]
485

E_{min} / E_m
0.81

E_{min} / E_{max}
0.67

Zpracovatel Ing. Lukáš Doležal
Telefon +420 733 536 130
Fax
e-mail

Venkovní scéna / Fotbalové hřiště 1 Výpočtový rastr (TA) / Hodnotový graf (E, horizontálně)



Hodnoty v Lux, Měřítko 1 : 751

Poloha plochy ve venkovní scéně:
Označený bod: (-52.500 m, -33.000 m,
0.000 m)



Rastr: 21 x 13 Body

E_m [lx]
402

E_{min} [lx]
314

E_{max} [lx]
499

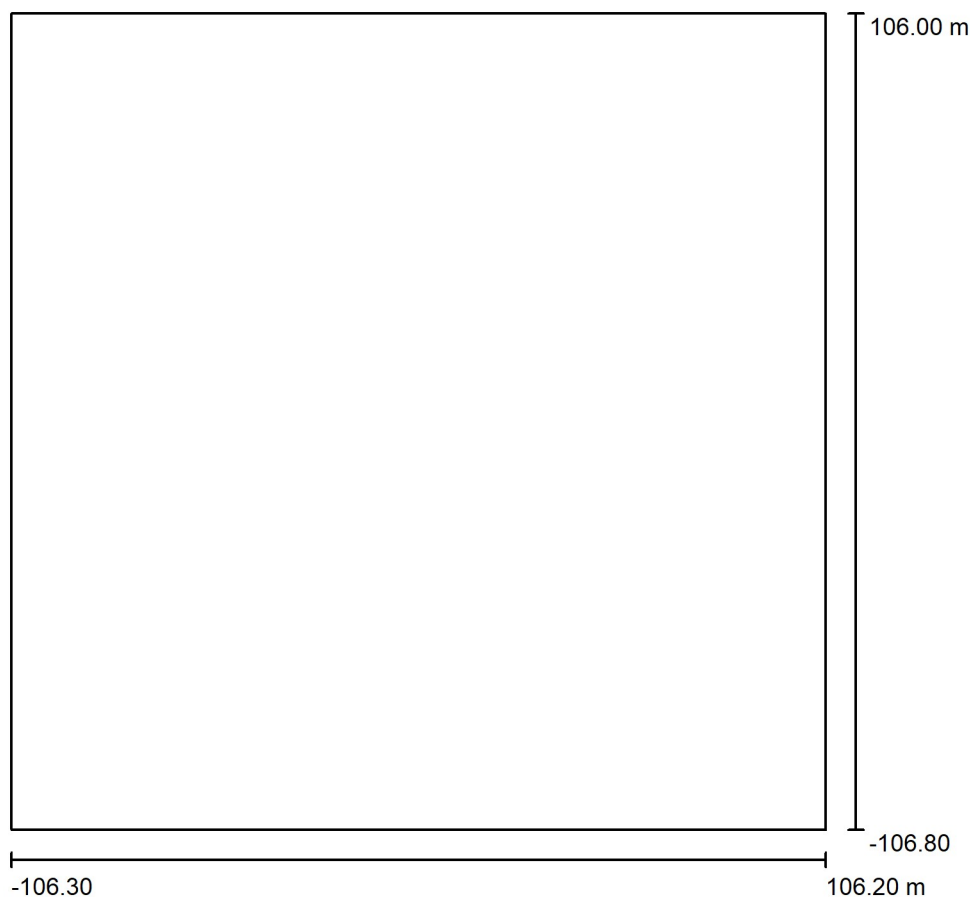
E_{min} / E_m
0.78

E_{min} / E_{max}
0.63



Zpracovatel Ing. Lukáš Doležal
Telefon +420 733 536 130
Fax
e-mail

MF=1.00 / Plánovací údaje



Činitel údržby: 1.00, ULR/ FHS Inst.: 0.0%

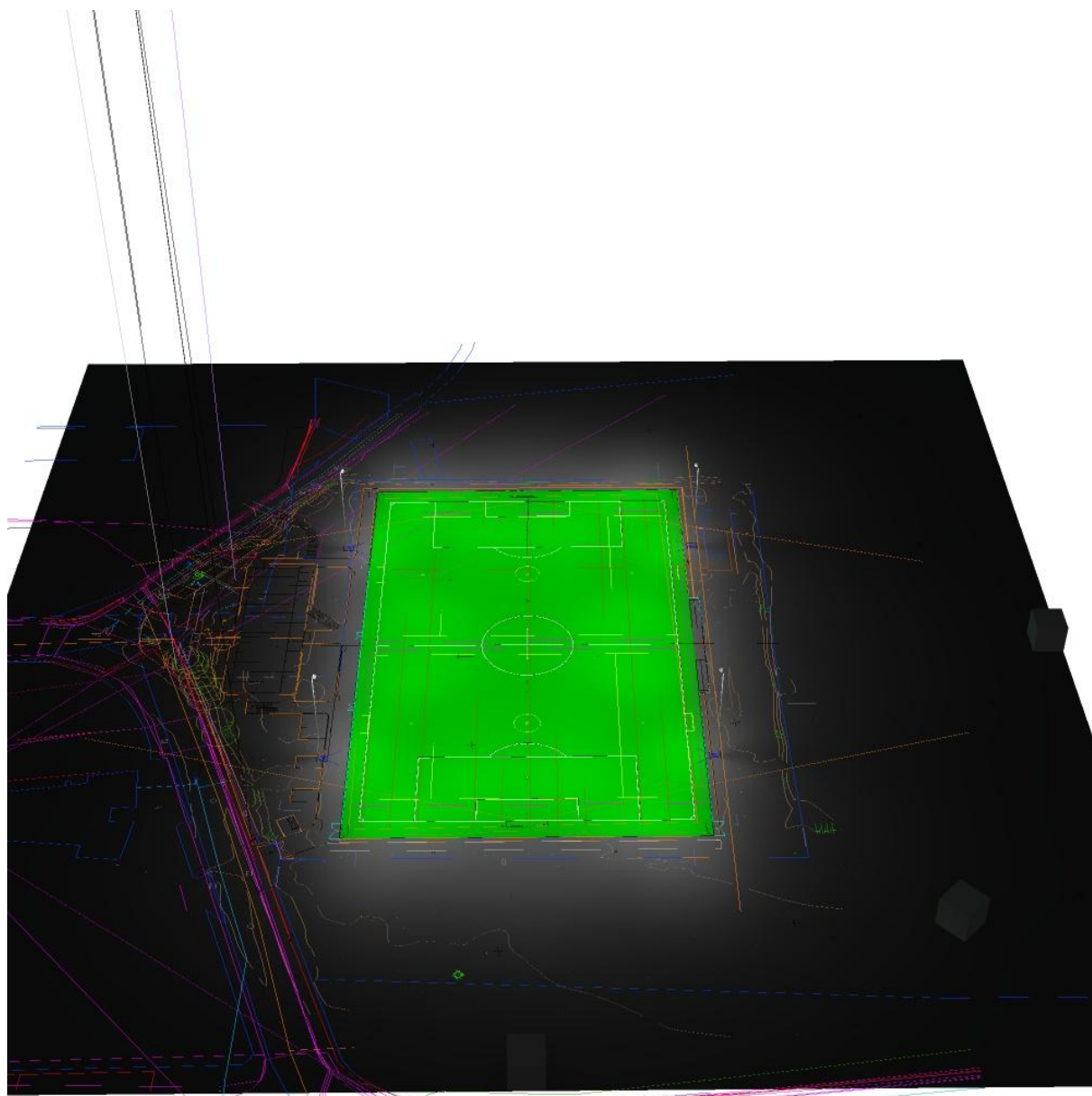
Měřítko 1:1973

Kusovník svítidel

Č.	ks	Označení (Opravný faktor)	Φ (Svítidlo) [lm]	Φ (Zdroje:) [lm]	P [W]
1	20	AAA-LUX WS270P8vRC LS 8.0.0 (1.000)	206719	272480	1550.0
Celkem:			4134387	5449600	31000.0

Zpracovatel Ing. Lukáš Doležal
Telefon +420 733 536 130
Fax
e-mail

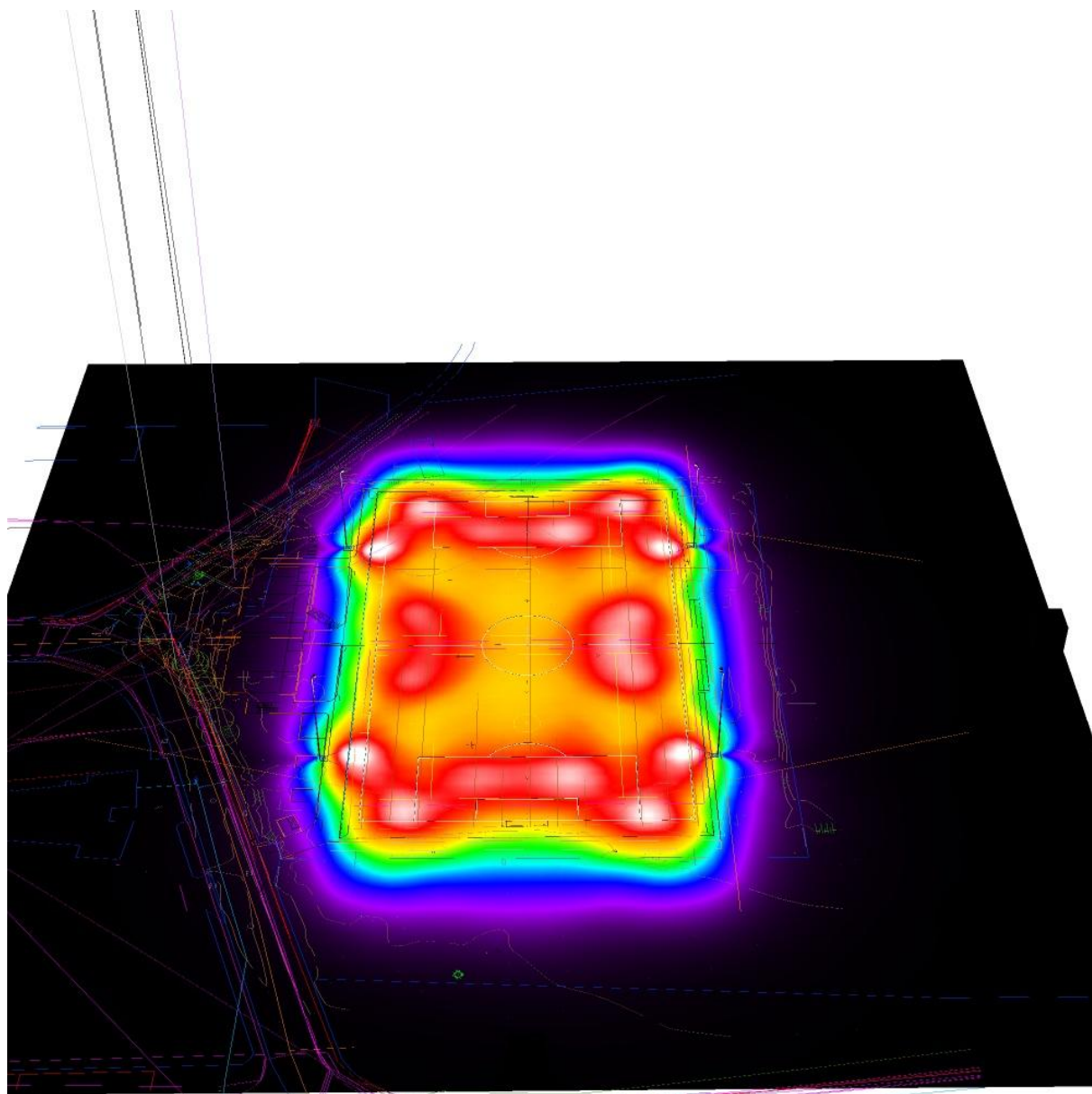
MF=1.00 / Ztvárnění 3D





Zpracovatel Ing. Lukáš Doležal
Telefon +420 733 536 130
Fax
e-mail

MF=1.00 / Renderování nepravými barvami



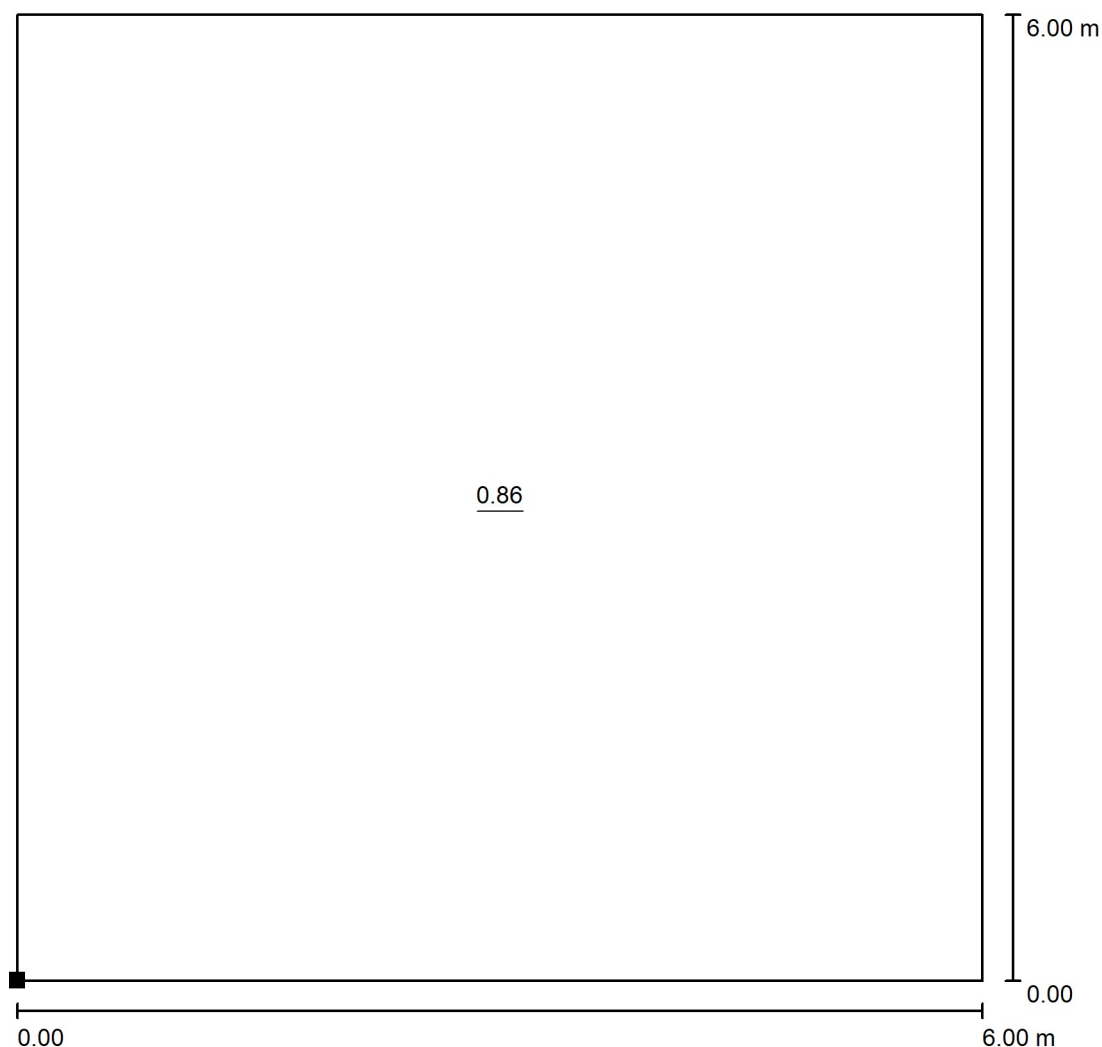
0 68.75 137.50 206.25 275 343.75 412.50 481.25 550

lx



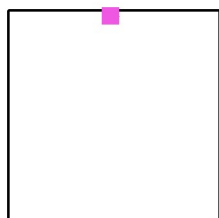
Zpracovatel Ing. Lukáš Doležal
Telefon +420 733 536 130
Fax
e-mail

MF=1.00 / Kvádr / Plocha 5 / Graf hodnot (E)



Hodnoty v Lux, Měřítko 1 : 47

Poloha plochy ve venkovní scéně:
Označený bod:
(-3.000 m, 100.000 m, 0.000 m)



Rastr: 1 x 1 Body

E_m [lx]
0.86

E_{min} [lx]
0.86

E_{max} [lx]
0.86

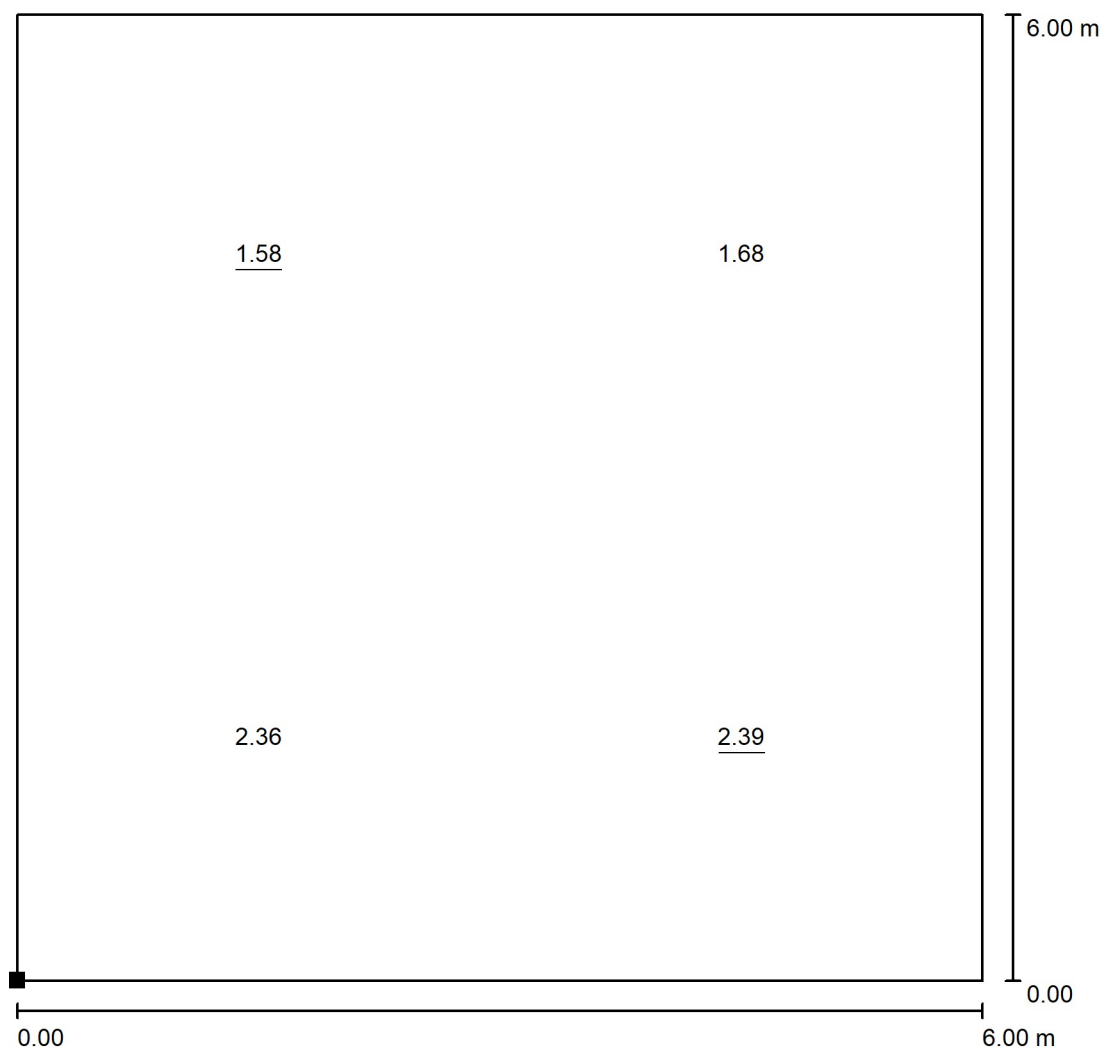
E_{min} / E_m
1.000

E_{min} / E_{max}
1.000



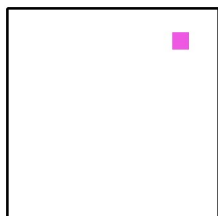
Zpracovatel Ing. Lukáš Doležal
Telefon +420 733 536 130
Fax
e-mail

MF=1.00 / Kvádr / Plocha 5 / Graf hodnot (E)



Hodnoty v Lux, Měřítko 1 : 47

Poloha plochy ve venkovní scéně:
Označený bod:
(68.657 m, 72.900 m, 0.000 m)



Rastr: 2 x 2 Body

E_m [lx]
2.00

E_{min} [lx]
1.58

E_{max} [lx]
2.39

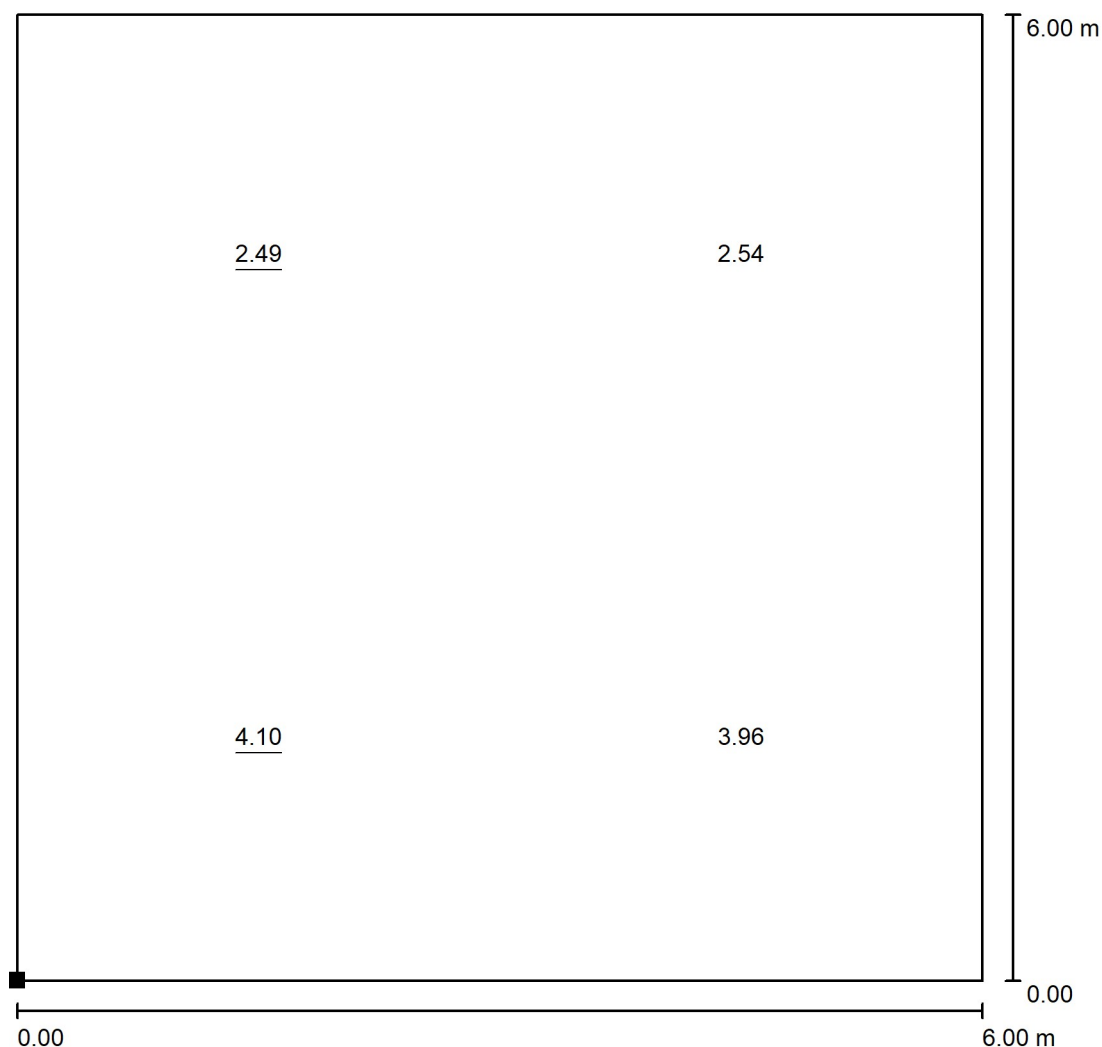
E_{min} / E_m
0.790

E_{min} / E_{max}
0.662



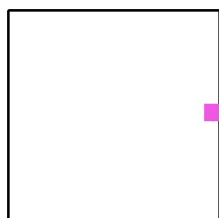
Zpracovatel Ing. Lukáš Doležal
Telefon +420 733 536 130
Fax
e-mail

MF=1.00 / Kvádr / Plocha 5 / Graf hodnot (E)



Hodnoty v Lux, Měřítko 1 : 47

Poloha plochy ve venkovní scéně:
Označený bod:
(100.000 m, 3.000 m, 0.000 m)



Rastr: 2 x 2 Body

E_m [lx]
3.27

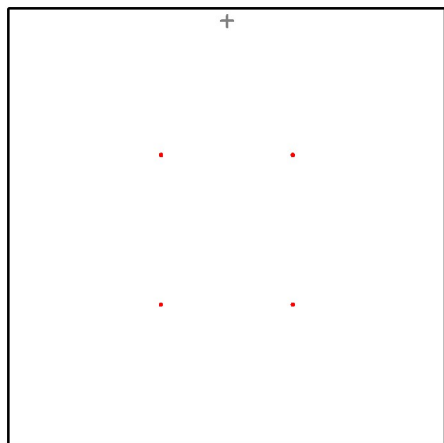
E_{min} [lx]
2.49

E_{max} [lx]
4.10

E_{min} / E_m
0.761

E_{min} / E_{max}
0.608

Zpracovatel Ing. Lukáš Doležal
Telefon +420 733 536 130
Fax
e-mail

MF=1.00 / Výpočtový bod svítivosti 1 / Shrnutí

Pozice: (0.000 m, 100.000 m, 1.500 m)

Možné zdroje rušení

Č.	Svítidlo	Pozice [m]			Výstup světla	Svítivost [cd]
		X	Y	Z		
1	AAA-LUX WS270P8vRC LS 8.0.0	-32.000	-37.936	20.000	Výstup světla 1	9
2	AAA-LUX WS270P8vRC LS 8.0.0	-32.000	-37.936	20.000	Výstup světla 1	197
3	AAA-LUX WS270P8vRC LS 8.0.0	-32.000	-37.936	20.000	Výstup světla 1	29
4	AAA-LUX WS270P8vRC LS 8.0.0	-32.000	-37.936	20.000	Výstup světla 1	1287
5	AAA-LUX WS270P8vRC LS 8.0.0	-32.000	-37.936	20.000	Výstup světla 1	18
6	AAA-LUX WS270P8vRC LS 8.0.0	32.000	-37.936	20.000	Výstup světla 1	10
7	AAA-LUX WS270P8vRC LS 8.0.0	32.000	-37.936	20.000	Výstup světla 1	242
8	AAA-LUX WS270P8vRC LS 8.0.0	32.000	-37.936	20.000	Výstup světla 1	21
9	AAA-LUX WS270P8vRC LS 8.0.0	32.000	-37.936	20.000	Výstup světla 1	1146
10	AAA-LUX WS270P8vRC LS 8.0.0	32.000	-37.936	20.000	Výstup světla 1	7
11	AAA-LUX WS270P8vRC LS 8.0.0	-32.000	34.834	21.000	Výstup světla 1	0
12	AAA-LUX WS270P8vRC LS 8.0.0	-32.000	34.834	21.000	Výstup světla 1	0
13	AAA-LUX WS270P8vRC LS 8.0.0	-32.000	34.834	21.000	Výstup světla 1	13
14	AAA-LUX WS270P8vRC LS 8.0.0	-32.000	34.834	21.000	Výstup světla 1	683
15	AAA-LUX WS270P8vRC LS 8.0.0	-32.000	34.834	21.000	Výstup světla 1	1



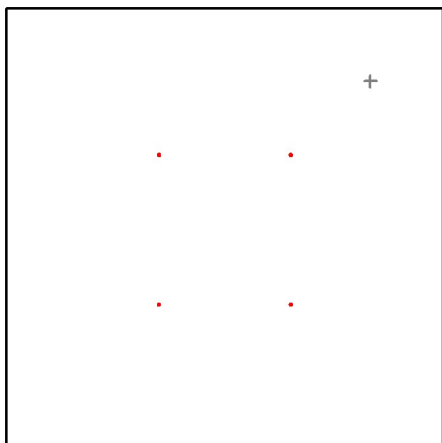
Zpracovatel Ing. Lukáš Doležal
Telefon +420 733 536 130
Fax
e-mail

MF=1.00 / Výpočtový bod svítivosti 1 / Shrnutí**Možné zdroje rušení**

Č.	Svítidlo	Pozice [m]			Výstup světla	Svítivost [cd]
		X	Y	Z		
16	AAA-LUX WS270P8vRC LS 8.0.0	32.000	34.834	21.000	Výstup světla 1	0
17	AAA-LUX WS270P8vRC LS 8.0.0	32.000	34.834	21.000	Výstup světla 1	66
18	AAA-LUX WS270P8vRC LS 8.0.0	32.000	34.834	21.000	Výstup světla 1	2
19	AAA-LUX WS270P8vRC LS 8.0.0	32.000	34.834	21.000	Výstup světla 1	623
20	AAA-LUX WS270P8vRC LS 8.0.0	32.000	34.834	21.000	Výstup světla 1	25

V seznamu jsou uvedena všechna svítidla umístěná ve venkovní scéně.

Zpracovatel Ing. Lukáš Doležal
Telefon +420 733 536 130
Fax
e-mail

MF=1.00 / Výpočtový bod svítivosti 2 / Shrnutí

Pozice: (70.700 m, 70.700 m, 1.500 m)

Možné zdroje rušení

Č.	Svítidlo	Pozice [m]			Výstup světla	Svítivost [cd]
		X	Y	Z		
1	AAA-LUX WS270P8vRC LS 8.0.0	-32.000	-37.936	20.000	Výstup světla 1	27
2	AAA-LUX WS270P8vRC LS 8.0.0	-32.000	-37.936	20.000	Výstup světla 1	95
3	AAA-LUX WS270P8vRC LS 8.0.0	-32.000	-37.936	20.000	Výstup světla 1	34
4	AAA-LUX WS270P8vRC LS 8.0.0	-32.000	-37.936	20.000	Výstup světla 1	3339
5	AAA-LUX WS270P8vRC LS 8.0.0	-32.000	-37.936	20.000	Výstup světla 1	0
6	AAA-LUX WS270P8vRC LS 8.0.0	32.000	-37.936	20.000	Výstup světla 1	0
7	AAA-LUX WS270P8vRC LS 8.0.0	32.000	-37.936	20.000	Výstup světla 1	8419
8	AAA-LUX WS270P8vRC LS 8.0.0	32.000	-37.936	20.000	Výstup světla 1	313
9	AAA-LUX WS270P8vRC LS 8.0.0	32.000	-37.936	20.000	Výstup světla 1	483
10	AAA-LUX WS270P8vRC LS 8.0.0	32.000	-37.936	20.000	Výstup světla 1	106
11	AAA-LUX WS270P8vRC LS 8.0.0	-32.000	34.834	21.000	Výstup světla 1	0
12	AAA-LUX WS270P8vRC LS 8.0.0	-32.000	34.834	21.000	Výstup světla 1	394
13	AAA-LUX WS270P8vRC LS 8.0.0	-32.000	34.834	21.000	Výstup světla 1	18
14	AAA-LUX WS270P8vRC LS 8.0.0	-32.000	34.834	21.000	Výstup světla 1	15
15	AAA-LUX WS270P8vRC LS 8.0.0	-32.000	34.834	21.000	Výstup světla 1	7



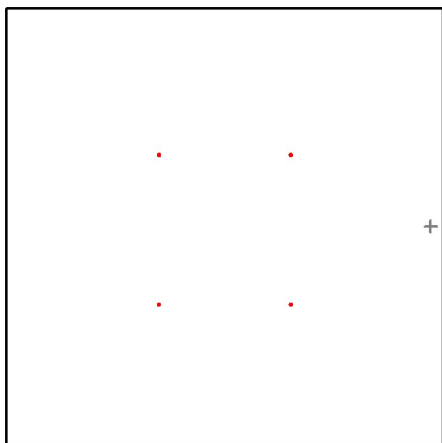
Zpracovatel Ing. Lukáš Doležal
Telefon +420 733 536 130
Fax
e-mail

MF=1.00 / Výpočtový bod svítivosti 2 / Shrnutí**Možné zdroje rušení**

Č.	Svítidlo	Pozice [m]			Výstup světla	Svítivost [cd]
		X	Y	Z		
16	AAA-LUX WS270P8vRC LS 8.0.0	32.000	34.834	21.000	Výstup světla 1	277
17	AAA-LUX WS270P8vRC LS 8.0.0	32.000	34.834	21.000	Výstup světla 1	13
18	AAA-LUX WS270P8vRC LS 8.0.0	32.000	34.834	21.000	Výstup světla 1	2579
19	AAA-LUX WS270P8vRC LS 8.0.0	32.000	34.834	21.000	Výstup světla 1	3
20	AAA-LUX WS270P8vRC LS 8.0.0	32.000	34.834	21.000	Výstup světla 1	0

V seznamu jsou uvedena všechna svítidla umístěná ve venkovní scéně.

Zpracovatel Ing. Lukáš Doležal
Telefon +420 733 536 130
Fax
e-mail

MF=1.00 / Výpočtový bod svítivosti 3 / Shrnutí

Pozice: (100.000 m, 0.000 m, 1.500 m)

Možné zdroje rušení

Č.	Svítidlo	Pozice [m]			Výstup světla	Svítivost [cd]
		X	Y	Z		
1	AAA-LUX WS270P8vRC LS 8.0.0	-32.000	-37.936	20.000	Výstup světla 1	31
2	AAA-LUX WS270P8vRC LS 8.0.0	-32.000	-37.936	20.000	Výstup světla 1	6
3	AAA-LUX WS270P8vRC LS 8.0.0	-32.000	-37.936	20.000	Výstup světla 1	86
4	AAA-LUX WS270P8vRC LS 8.0.0	-32.000	-37.936	20.000	Výstup světla 1	425
5	AAA-LUX WS270P8vRC LS 8.0.0	-32.000	-37.936	20.000	Výstup světla 1	0
6	AAA-LUX WS270P8vRC LS 8.0.0	32.000	-37.936	20.000	Výstup světla 1	0
7	AAA-LUX WS270P8vRC LS 8.0.0	32.000	-37.936	20.000	Výstup světla 1	9765
8	AAA-LUX WS270P8vRC LS 8.0.0	32.000	-37.936	20.000	Výstup světla 1	1284
9	AAA-LUX WS270P8vRC LS 8.0.0	32.000	-37.936	20.000	Výstup světla 1	122
10	AAA-LUX WS270P8vRC LS 8.0.0	32.000	-37.936	20.000	Výstup světla 1	40
11	AAA-LUX WS270P8vRC LS 8.0.0	-32.000	34.834	21.000	Výstup světla 1	26
12	AAA-LUX WS270P8vRC LS 8.0.0	-32.000	34.834	21.000	Výstup světla 1	172
13	AAA-LUX WS270P8vRC LS 8.0.0	-32.000	34.834	21.000	Výstup světla 1	0
14	AAA-LUX WS270P8vRC LS 8.0.0	-32.000	34.834	21.000	Výstup světla 1	0
15	AAA-LUX WS270P8vRC LS 8.0.0	-32.000	34.834	21.000	Výstup světla 1	50



Zpracovatel Ing. Lukáš Doležal
Telefon +420 733 536 130
Fax
e-mail

MF=1.00 / Výpočtový bod svítivosti 3 / Shrnutí**Možné zdroje rušení**

Č.	Svítidlo	Pozice [m]			Výstup světla	Svítivost [cd]
		X	Y	Z		
16	AAA-LUX WS270P8vRC LS 8.0.0	32.000	34.834	21.000	Výstup světla 1	7623
17	AAA-LUX WS270P8vRC LS 8.0.0	32.000	34.834	21.000	Výstup světla 1	107
18	AAA-LUX WS270P8vRC LS 8.0.0	32.000	34.834	21.000	Výstup světla 1	0
19	AAA-LUX WS270P8vRC LS 8.0.0	32.000	34.834	21.000	Výstup světla 1	0
20	AAA-LUX WS270P8vRC LS 8.0.0	32.000	34.834	21.000	Výstup světla 1	1357

V seznamu jsou uvedena všechna svítidla umístěná ve venkovní scéně.